

Actualización para Microsoft SQL 2005 Express Edition

Este documento contiene la información necesaria para el uso del asistente que realiza la actualización de las instancias de **Microsoft SQL Server 2005 Express Edition** a la mínima versión soportada por el dominio del producto **Tango T15: Microsoft SQL Server 2008 Express Edition**.

Este asistente requiere una conexión a internet para bajar los archivos necesarios para realizar la actualización de SQL Server, a continuación se listan las descargas a realizar:

- Microsoft Data Access Components 2.7.
- Microsoft Windows Installer.
- Microsoft XML 6.0 Parser.
- Microsoft .NET Framework 2.0 SP 2.
- Windows Installer 4.5 Redistributable Kb942288 (Sólo Windows XP)

El asistente de actualización determinará los archivos que necesita descargar del FTP de Axoft (<ftp://ftp.axoft.com>). Antes de descargar un archivo, verifica que el mismo no exista en la carpeta "Descargas" que crea en el "Escritorio" del usuario como lo muestra en la figura 1.

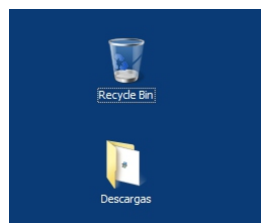


Fig. 1

Microsoft SQL Server Management Studio Express

Si tiene instalada las herramientas de administración Microsoft SQL Server Management Studio Express, **deberá desinstalarla antes** de realizar la actualización. Luego de actualizarla podrá descargar la nueva versión desde el sitio de Microsoft (<http://www.microsoft.com/es-es/download/details.aspx?id=7593>).

Asistente de actualización

Para utilizar el asistente debe descargarlo desde esta ubicación: <ftp://ftp.axoft.com/sqlexpress/MS2005Upgrade2008.exe> y guárdelo en el disco local.

Importante: Este asistente buscará en el registro de Windows la información de las llaves instaladas en la computadora local y se conectará a las instancias asociadas para verificar la versión del servidor de base de datos. Solo permitirá actualizar aquellas instancias cuya edición es Express y su versión sea 2005 (v 9.#). **Debe ser ejecutado con un usuario con privilegios de Administrador.**

Asistente de actualización

El asistente de actualización cuenta con una serie de pasos que realizan acciones específicas. Entre ellas las más importantes se detallan a continuación:

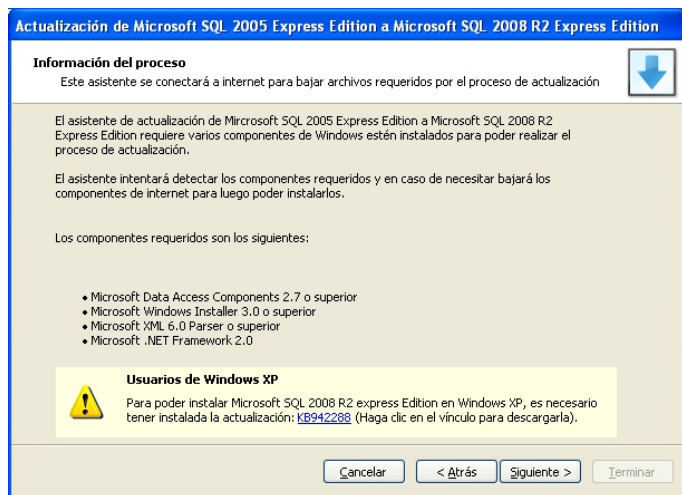


Fig. 2

La figura 2 muestra la lista de componentes a descargar e instalar. Si el proceso está siendo ejecutado desde una computadora con Windows XP, se mostrará una advertencia que permitirá descargar un Hotfix de Windows específico para este sistema operativo. Una vez descargado solicitará al usuario la confirmación de la instalación de la misma que es requerida por Microsoft SQL Server 2008 Express Edition. Se presentará el mensaje de la figura 3.

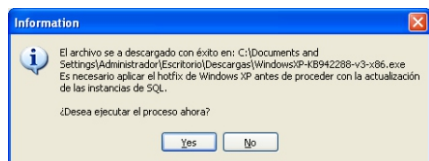


Fig. 3

Nota: La instalación de la KB en Windows XP da la opción de “No reiniciar ahora” una vez conclúa su instalación. Es **necesario reiniciar** luego de aplicar este hotfix debido a que el proceso de actualización de Microsoft SQL Server Express Edition no va a realizarse si detecta que la computadora tiene la marca que indica que debe reiniciarse.

El asistente tiene un paso que permite realizar las descarga de los archivos establecidos por los requerimientos del producto para su instalación.

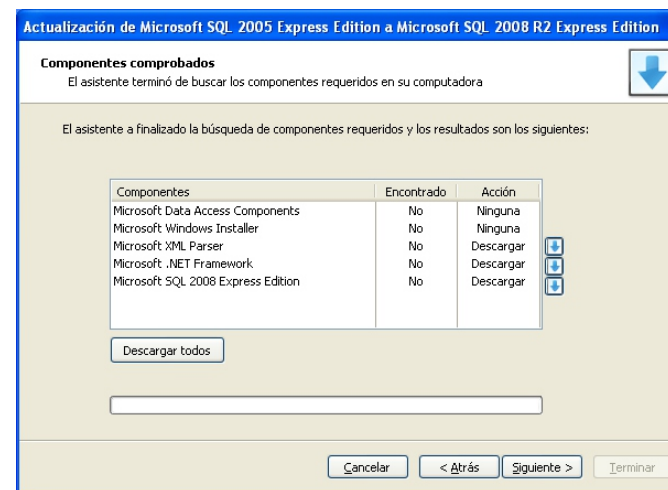


Fig. 4

La figura 4 muestra la lista de componentes. Aquellos que deben descargarse tienen un botón a la derecha que realiza la descarga individual de cada uno de los archivos (Puede utilizar el botón **Descargar todos** que realiza una descarga de todos los archivos necesarios). Cabe aclarar que este proceso crea una carpeta en el escritorio del usuario denominada “**Descargas**” y si el archivo existe en la carpeta, la descarga se considera realizada.

Una vez concluida la descarga, el asistente instalará los pre-requisitos necesarios para realizar la actualización de las instancias.

Asistente de actualización

El asistente mostrará la lista de instancias encontradas en el servidor como se muestra en la figura 5.

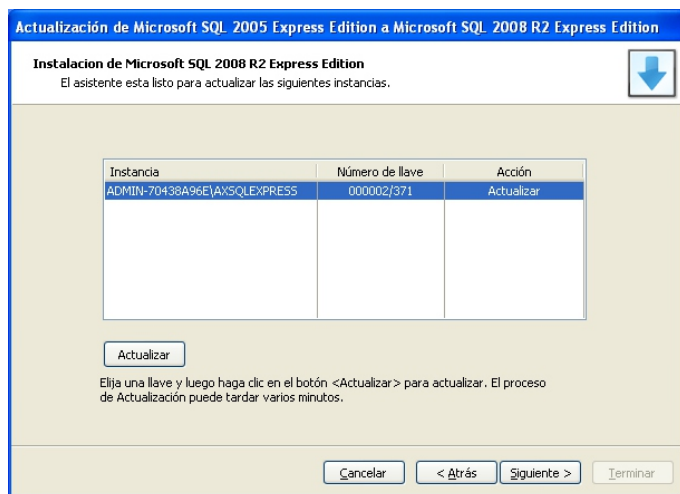


Fig. 5

Para realizar la actualización se deberá seleccionar de la lista la instancia que se desea actualizar y luego hacer clic en el botón **Actualizar**. Al hacer clic comenzará el proceso de actualización de la instancia asociada a la llave seleccionada, si la instancia de Microsoft SQL Server 2005 es utilizada por más de una llave de Tango no es necesario que se actualicen todas las llaves, con sólo ejecutar una sola vez el proceso todas las llaves se verán afectadas.

Importante: Al terminar de actualizar, sólo resta finalizar el asistente y reiniciar la computadora para que los cambios realizados surtan efecto.

Proceso de actualización manual

El asistente actualización de instancias de Microsoft SQL Server está diseñado para ser utilizado en el servidor dónde está instalado Tango y la instancia de SQL Server, además requiere conexión a internet. En caso de tener que realizar la actualización en un entorno distinto no será posible realizar dicha actualización desde el asistente y deberá ser un proceso manual.

Para realizar el proceso de forma manual deberá seguir estos simples pasos:

1) Descargar la siguiente lista de archivos:

- ✓ <ftp://ftp.axoft.com/sqlexpress/MS2005Upgrade2008.exe> (Asistente de actualización).
- ✓ ftp://ftp.axoft.com/sqlexpress/NetFx20SP2_x86.exe (NET Framework 2.0 SP 2).
- ✓ <ftp://ftp.axoft.com/sqlexpress/WindowsInstaller.exe> (Windows Installer).
- ✓ <ftp://ftp.axoft.com/sqlexpress/WindowsXP-KB942288-v3-x86.exe> (Windows Installer 4.5 para Windows XP).
- ✓ <ftp://ftp.axoft.com/sqlexpress/msxml6.msi> (Microsoft XML Parser).
- ✓ <ftp://ftp.axoft.com/sqlexpress/SQLEXP32.EXE> (Microsoft SQL 2008 R2 Express Edition)

2) Copiar los archivos descargados a un dispositivo de almacenamiento portable (Disco externo, Pen Drive, DVD, etc.) o a un recurso compartido que pueda ser accedido desde el servidor.

3) Desde el servidor, si la llave está instalada en la misma computadora que tiene instalado Microsoft SQL 2005 Express Edition, ejecutar el asistente de actualización se siguen los pasos indicados anteriormente.

Nota: Para los entornos donde el servidor de base datos sea una computadora dedicada, se deberán instalar de forma manual todos los componentes requeridos y por último ejecutar el archivo SQLEXP32.EXE.